

PHOENIX

Segatrice a nastro manuale
per tagli da 0° a 60° destra.

Solida morsa in ghisa con avvicinamento manuale e bloccaggio rapido del pezzo a leva.

Rotazione arco con fermi di battuta a 0°, 45° e 60°.

Scala graduata per lettura angolo e robusta leva di bloccaggio rotazione arco.

Manual band saw machine
to cut from 0° to 60° right.

Solid cast iron vice with manual feeding and lever fast piece clamping.

Head rotation angle stop at 0°, 45° and 60°.

Graduated scale for angle measure reading and strong head rotation locking lever.

Scie à ruban manuelle pour coupes de 0° à 60° à droite.

Etau solide en fonte à décalage manuel et blocage rapide de la pièce par levier.

Rotation archet avec arrêts de butée à 0°, 45° et 60°.

Échelle graduée pour lecture de l'angle et robuste levier de blocage rotation archet.



OPTIONAL
OPTIONALS • OPTIONS

KIT G
KIT PN
LX
NB1
NB2
V
VAT

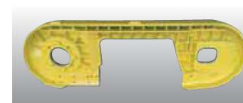
CAPACITÀ DI TAGLIO CUTTING CAPACITY • CAPACITÉ DE COUPE

| | Ø mm | a b | a x b mm | a b | a x b mm |
|-------|------|--------|----------|--------|----------|
| 0° | 220 | | 215 | | 130x250 |
| 45° → | 150 | | 150 | | 150x150 |
| 60° → | 90 | | 90 | | 90x90 |

CARATTERISTICHE TECNICHE TECHNICAL CHARACTERISTICS • CARACTÉRISTIQUES TECHNIQUES

| mm | m/min | kW | m/min | kW | kW | KG | a x b x c m | b ₁ ±10 mm |
|-------------|-------|-----------|--------|-----|------|-----|----------------|--------------------------|
| 2450x27x0,9 | 35-70 | 0,75 | 20±100 | 1,1 | 0,06 | 270 | 0,8x1,35x1,6 | 985 |
| PHOENIX | | PHOENIX+V | | | | | | |

ALCUNE CARATTERISTICHE A FEW FEATURES • QUELQUES CARACTÉRISTIQUES



Struttura arco realizzata in lega speciale d'alluminio ad alta resistenza.

Head structure made in high resistance aluminium special alloy.

Structure archet en alliage spécial d'aluminium à haute résistance.



Battute meccaniche per la rotazione rapida dell'arco ai gradi 0°, 45° e 60°.

Mechanical stops for a fast head rotation at 0°, 45° and 60° degrees.

Arrêts mécaniques pour une rotation rapide de l'archet à 0°, 45° et 60° degrés.



Solida morsa in ghisa con avvicinamento manuale e bloccaggio rapido del pezzo a leva.

Solid cast iron vice with manual feeding and lever fast piece clamping.

Etau solide en fonte avec décalage manuel et blocage rapide de la pièce par levier.



L'angolo di taglio è leggibile tramite la scala graduata.

The cutting angle is readable by a graduated scale.

L'angle de la coupe est lisible par une échelle graduée.



Rullo appoggio barre registrabile in altezza posizionato in lato carico.

Loading side bar supporting height adjustable roller.

Rouleau d'appui barre en coté chargement réglable en hauteur.



Vasca refrigerante da 12 l integrata nella parte superiore del basamento, facilmente accessibile per la pulizia e il riempimento, con tappo di scarico.

12 l coolant tank integrated in the upper part of the basement, easily accessible for cleaning and filling with exhaust plug.

Bac réfrigérant de 12 l intégré dans la partie supérieure du bâti, facile à joindre pour le nettoyage et le remplissage, avec bouchon de vidange.

FMB si riserva il diritto di modificare i dati indicati senza necessità di preavviso. - FMB si réserve le droit de modifier les données indiquées ci-dessus sans aucun préavis.